

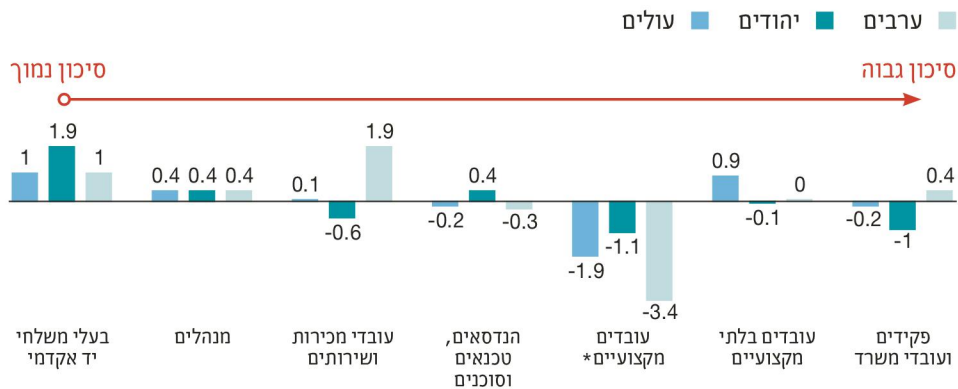
26.17x13.97	1	עמוד 22	הארץ - the marker	21/06/2017	59010710-3
מן - חוקר במרכז טאובמרכז טאוב לחקר המדיניות החברתי - 25170					

שוק העבודה מתכונן לעתיד? ירידה בתעסוקה במקצועות שעשויים להיעלם

מחקר של מרכז טאוב מצביע על ירידה בתעסוקה במשלחי יד שבסיכון גבוה להיעלם, ועלייה בתעסוקה במקצועות שסיכוייהם להיעלם נמוכים • התעסוקה במקצועות פקידותיים בירידה – והחוקרים טוענים כי ייתכן שהגורמים לכך הם תהליכי מחשוב

יותר עולים עוסקים במשלחי יד בלתי מקצועיים

השינוי בחלקם היחסי של משלחי יד בסך שעות העבודה, 2013-2015, באחוזים



בקרוב העולים, ניכרת עלייה חריגה בתעסוקה במשלחי יד בלתי מקצועיים בקרב גברים בגילי 45-54 שעלו ב-1990-1995. לרוב ברי החוקרים, "הנתונים מעידים על קשיי קליטה בקרב קבוצה זו". נשים שעלו לישראל מ-2008 ואילך מועסקות כעובדות בלתי מקצועיות בשיעורים גבוהים כמעט בכל קבוצות הגיל, אך השינויים בתמהיל משלחי היד אצלן מהיר יותר – ומכאן ניתן להניח שסיכוייהן לשפר את מצבן ולעבוד במשלחי יד רווחיים יותר ובסיכון נמוך יותר, לאחר ההתאקלמות בישראל – גבוהים יותר משל הגברים.

החוקרים לפי החלק של כל משלחי יד בסך שעות העבודה (במשק) בקרב עובדות במקצועות שבסיכון נמוך להיעלם, לעומת 1.4% בקרב גברים. לדעת החוקרים, ההסבר לכך הוא שחלה עלייה בתעסוקה ב"מקצועות אקדמיים", ובקרב נשים רמת ההשכלה הממוצעת גבוהה יותר. כד בכד, חלקם של משלחי היד הפקידותיים בכלל המשק הצטמצם, ושיעור הנשים המועסקות במקצועות אלה גבוה במיוחד. ואכן, יש ירידה משמעותית בתעסוקת הפקידות – תהליך שעשוי להצביע על כך שעבודות אדמיניסטרציה מסוימות כבר עברו תהליך אוטומטיזציה ומחשוב.

טלי חרותי-סובר
האם שוק העבודה בישראל מכין את עצמו לעתיד שבו מקצועות רבים ייעלמו כתוצאה מתהליכי מחשוב ומודרניזציה? מחקר חדש מצביע על עלייה של כ-2% ב-2013-2015 בתעסוקה במשלחי יד שבסיכון בינוני ונמוך להיעלם, ולעומתה ירידה של כ-2% בתעסוקה במשלחי יד שסיכוייהם להיעלם גבוהים. המחקר שערכו פרופ' קלוד בר רבי וקיריל שרברמן ממרכז טאוב מצא כי השינויים בקרב נשים היו חדים יותר מבקרב גברים – עלייה של 1.7% בתעסוקה (שאותה בדקו

* עובדים בינוני, בתעשייה, בחרושת ובחקלאות מקור: קלוד בר רבי, קיריל שרברמן וישראל ידן, מרכז טאוב, נתונים: הלמ"ס, סקרי כוח אדם

* עובדים בינוני, בתעשייה, בחרושת ובחקלאות